

1.- Un edificio de cincuenta y siete plantas, tiene tres ascensores.

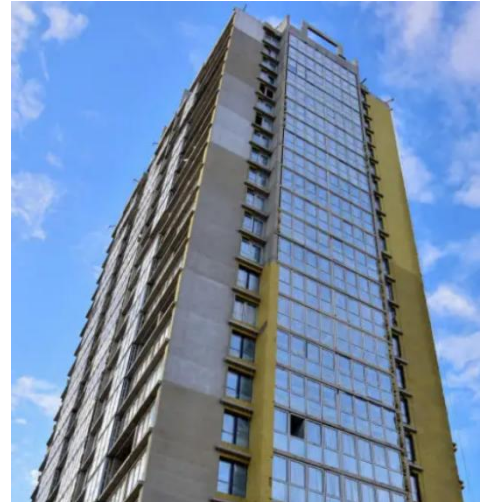
El primero de ellos tarda 178 s en subir las 57 plantas.

El segundo tarda 2 minutos y 15 s. (Tarda lo mismo en bajar)

Y el tercero, más rápido para emergencias, un quinto menos que el segundo.

¿Cuánto tardará una persona en subir hasta la última planta en el primer ascensor, bajar hasta la planta baja en el segundo y volver a subir, esta vez en el tercer ascensor, hasta la última planta de nuevo?

DATOS:



PLANTEAMIENTO:

$$2 \text{ min y } 15 \text{ s} = 135 \text{ s}$$

$$\text{Un quinto de } 135 \text{ s} = 135 : 5 = 27 \text{ s}$$

$$178 \text{ s} + 135 \text{ s} + 27 \text{ s} = 340 \text{ s} = 5 \text{ min y } 40 \text{ s}$$

SOLUCIÓN:

2.- En un horno de pan se realizan diariamente 25 bandejas de pan con 12 barras por bandeja.

Cada bandeja tarda 859 s en hornearse.

¿Cuánto tardarán en hornearse las veinticinco bandejas?

Expresa el resultado en horas, minutos y segundos.

DATOS:

PLANTEAMIENTO:

$$859 \text{ s} \times 25 = 21\,475 \text{ s} = 5 \text{ h } 57 \text{ min y } 55 \text{ s}$$

SOLUCIÓN:

3.- En un restaurante, el cocinero ha preparado tres menús:

Para hacer el primer menú han tardado 3h y 57 min.

En hacer el segundo, 3h y 15 min.

Y en hacer el tercero, 104 min.

¿Cuánto tiempo ha tardado el cocinero en hacer los tres menús?

Expresa el resultado en minutos.

Expresa el resultado en horas y minutos



MENÚ 1



MENÚ 2



MENÚ 3

DATOS:

PLANTEAMIENTO:

$$3 \text{ h y } 57 \text{ min} = 237 \text{ min}$$

$$3 \text{ h y } 15 \text{ min} = 195 \text{ min}$$

$$237 \text{ min} + 195 \text{ min} + 104 \text{ min} = 536 \text{ min}$$

$$536 \text{ min} = 8 \text{ h y } 56 \text{ min}$$

SOLUCIÓN:

4.- Un arquitecto diseña un edificio en 57 meses y 32 semanas.

¿Cuántos días tardará en diseñar tres edificios iguales a este?

Expresa el resultado en días.

Tomamos como referencia meses de 30 días.

DATOS:

$$57 \times 30 = 1710 \text{ días}$$

$$32 \times 7 = 224 \text{ días}$$

$$1710 + 224 = 1934 \text{ días}$$

$$1934 \times 3 = 5802 \text{ días}$$

Expresa el resultado en años y días. Toma como referencia años de 365 días.

$$5802 \text{ días} = 15 \text{ años y } 327 \text{ días.}$$